

Продукция соответствует требованиям: ТР ТС

004/2011 «О безопасности низковольтного оборудования»; ТР ТС 037/2016 «Об ограничении применения опасных веществ в изделиях электротехники и радиоэлектроники».

Изделия электроустановочные: выключатели, торговой марки "General Lighting Systems". Серии: "Дельта", артикулы:

477201, 477202, 477203, 477204, 477205, 477206, 477207, 477208, 477209, 477210, 477211, 477212, 477213, 477214, 477242, 477243, 477244, 477251, 477252, 477253, 477254, 477255, 477256, 477257, 477258, 477259, 477260, 477261, 477262, 477263, 477264, 477292, 477293, 477294, 477301, 477302, 477303, 477304, 477305, 477306, 477307, 477308, 477309, 477310, 477311, 477312, 477313, 477314, 477342, 477343, 477344, 477345, 477346, 477347, 477348, 477349, 477350, 477351, 477352, 477353, 477354, 477355, 477356, 477357, 477358, 477359, 477360, 477361, 477362, 477363, 477364, 477365, 477366, 477367

## 1. Назначение изделия.

1.1. Изделие предназначено для присоединения к цепи переменного тока напряжением до 250 В, частотой 50 Гц стационарных электрических установок мощностью не более 2200 Вт.

1.2. Изделие устанавливают в жилых, общественных и подобных им помещениях для эксплуатации при температуре окружающей среды от 0 °С до +35 °С.

### 2. Рекомендации по безопасной работе (ВНИМАНИЕ!).

3.1 Меры безопасности при эксплуатации выключателей:

3.1.1. Выключатель допускается использовать только совместно с исправным(и) электрическими изделиями.

3.1.2. Не допускается эксплуатация выключателя:

- С нарушением подключения;
- При несоблюдении параметров сети питания и параметров окружающей среды.

3.2.1 Выключатель не предназначен для монтажа, эксплуатации взрыво- и пожароопасных зонах.

3.2.2. Не допускается эксплуатации выключателя:

- С механическими повреждениями;
- С ослабленными контактными зажимами (характеризуется наличием искрения);
- С превышением максимальной мощности (номинальной нагрузки).

4. Основные технические параметры выключателя.

Номинальный ток, А – 10/6

Номинальное напряжение, В – 250;

Частота тока, Гц – 50;

3.1.3. НЕ ДОПУСКАЕТСЯ:

- Разбирать выключатель и вносить в него изменения.
- Попадание воды внутрь корпуса выключателя.
- Контакт поверхностей выключателя с ацетоном, бензином и другими химически активными веществами.

**В случае наличия дыма или возгорания выключателя необходимо обесточить помещение и воспользоваться любыми средствами пожаротушения, вызвать службу МЧС.**

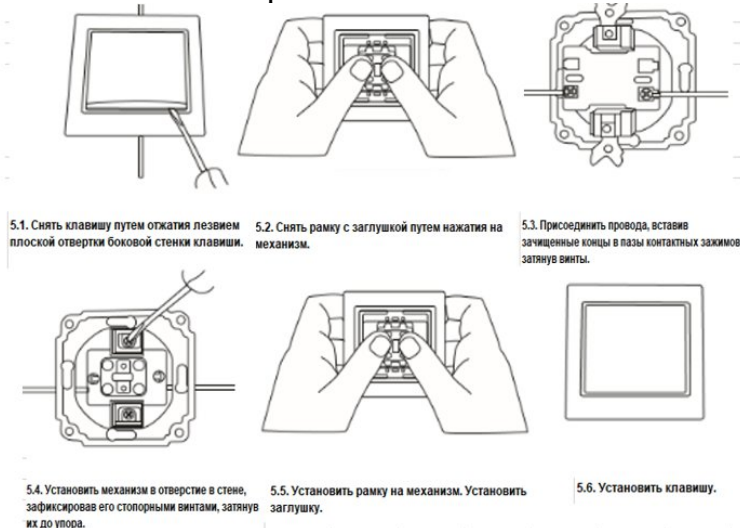
Климатическое исполнение – УХЛ4;

Степень защиты – IP20;

Сечение присоединяемых к контактным зажимам проводников, мм<sup>2</sup> – от 0,5 до 1,5;

Не содержит драгоценных металлов!

**5. Монтаж и демонтаж выключателя должны производиться только специалистом, имеющим право на проведение электромонтажных работ согласно ПУЭ!**



## 6. Гарантийные обязательства

6.1. Купленное Вами изделие требует специальной установки и подключения. Вы можете обратиться в уполномоченную организацию, специализирующуюся на оказании такого рода услуг. При этом требуйте наличия соответствующих разрешительных документов (лицензии, сертификатов и т. п.). Лица, осуществившие установку и подключение изделия, несут ответственность за правильность проведенной работы. Помните, что квалифицированная установка изделия необходима для его дальнейшего правильного функционирования и гарантийного обслуживания.

6.2. Если в процессе эксплуатации изделия Вы сочтете, что параметры его работы отличаются от изложенных в данном Руководстве по эксплуатации, рекомендуем обратиться за консультацией в организацию (с чеком), продавшую Вам изделие.

6.3. Производитель устанавливает гарантийный срок на данное изделие в течение 3 лет со дня продажи при условии соблюдения потребителем правил безопасности эксплуатации и монтажа, изложенных в паспорте.

6.4. Во избежание возможных недоразумений документы, прилагаемые к изделию при его продаже (накладные, гарантийный талон), сохраняйте в течение всего срока службы.

Срок службы для выключателей не менее – 10 лет.

6.5. Гарантия не распространяется на изделие, недостатки которого возникли вследствие:

- нарушения потребителем правил транспортирования, хранения и эксплуатации изделия;
- действий третьих лиц;
- ремонта или внесения не санкционированных изготовителем конструктивных схемотехнических изменений неуполномоченными лицами;
- отклонения от государственных стандартов (ГОСТов) и норм питающих сетей;
- неправильной установки и подключения изделия;
- действий непреодолимой силы (стихия, пожар, молния и т. п.).

6.6 Ответственность производителя не может превысить собственной стоимости изделия.

**Изделие соответствует требованиям Технического регламента Таможенного союза ТП ТС 004/2011.**

**7.Гарантийный талон.**

Штамп технического контроля изготовителя \_\_\_\_\_

Дата продажи \_«\_\_\_\_\_» \_\_\_\_\_ 20\_\_ г.



Подпись продавца \_\_\_\_\_ Штамп магазина